



Istituto Istruzione Superiore
"LUDOVICO GEYMONAT"

<http://www.isissgeymonat.gov.it> - email: info@isissgeymonat.gov.it
Via Gramsci 1 – 21049 TRADATE (VA)
Cod.Fisc. 95010660124 – Tel. 0331/842371 Fax 0331/810568
PEC: vais02600n@pec.istruzione.it

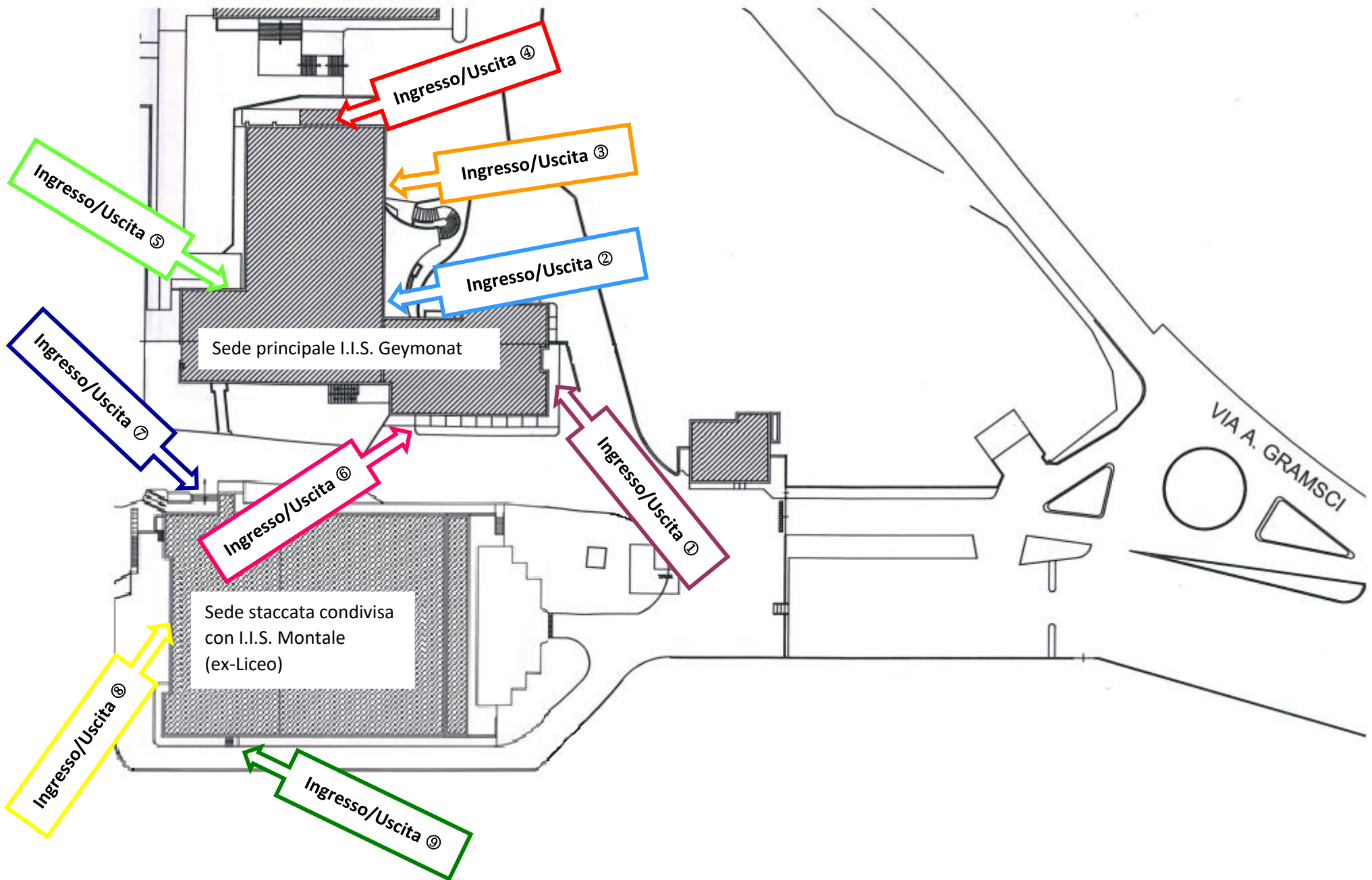
Allegato 1

Piantine ingressi/uscite e percorsi di accesso alle aule

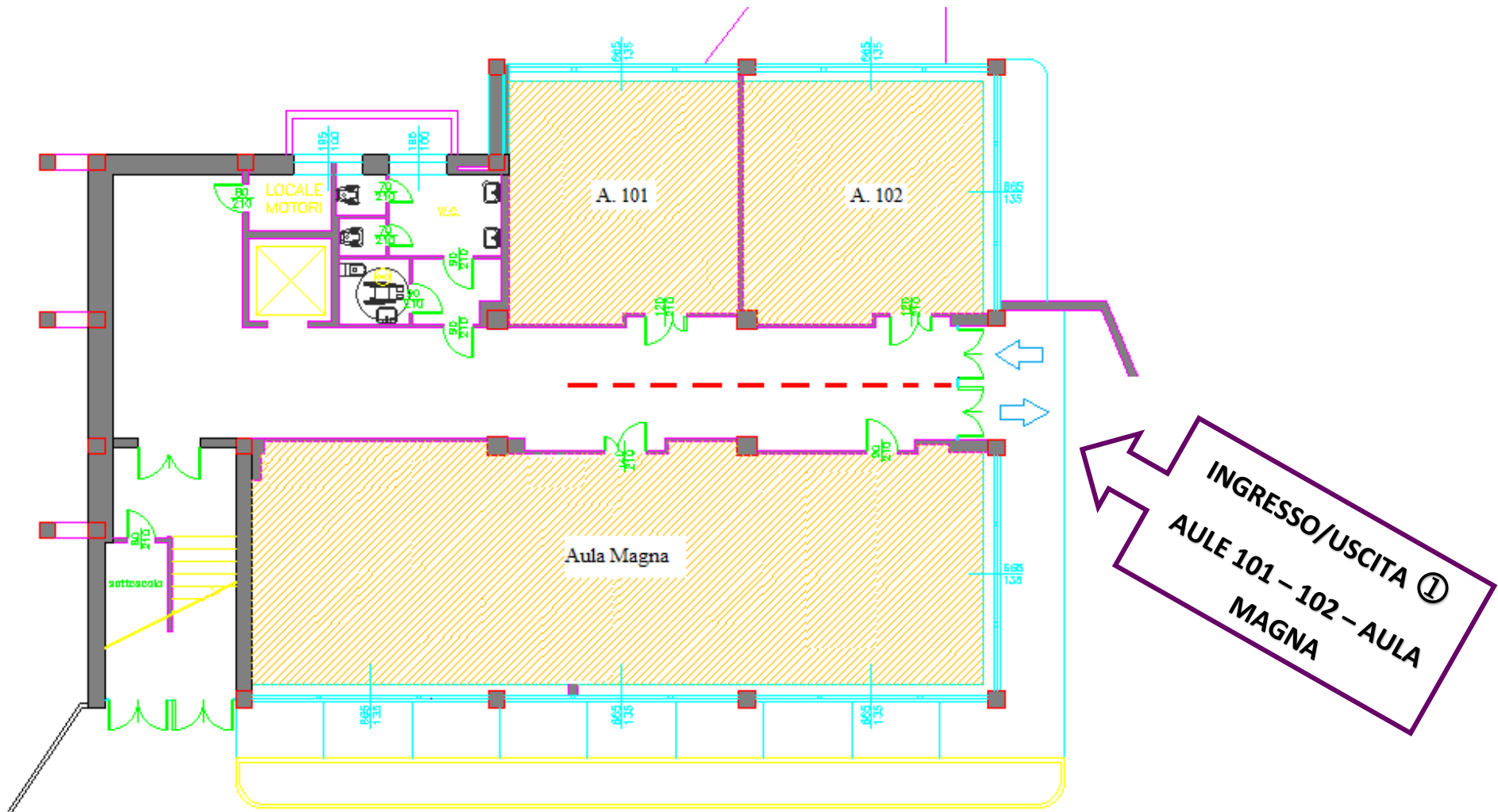
Oggetto: piantine ingressi/uscite e percorsi di accesso alle aule - laboratori da lunedì 14 settembre 2020.

Gli studenti, accedono all'Istituto utilizzando esclusivamente l'ingresso specificato in relazione all'aula o laboratorio che dovranno occupare durante l'attività didattica giornaliera.

PLANIMETRIA GENERALE I.I.S. GEYMONAT [INGRESSI/USCITE]

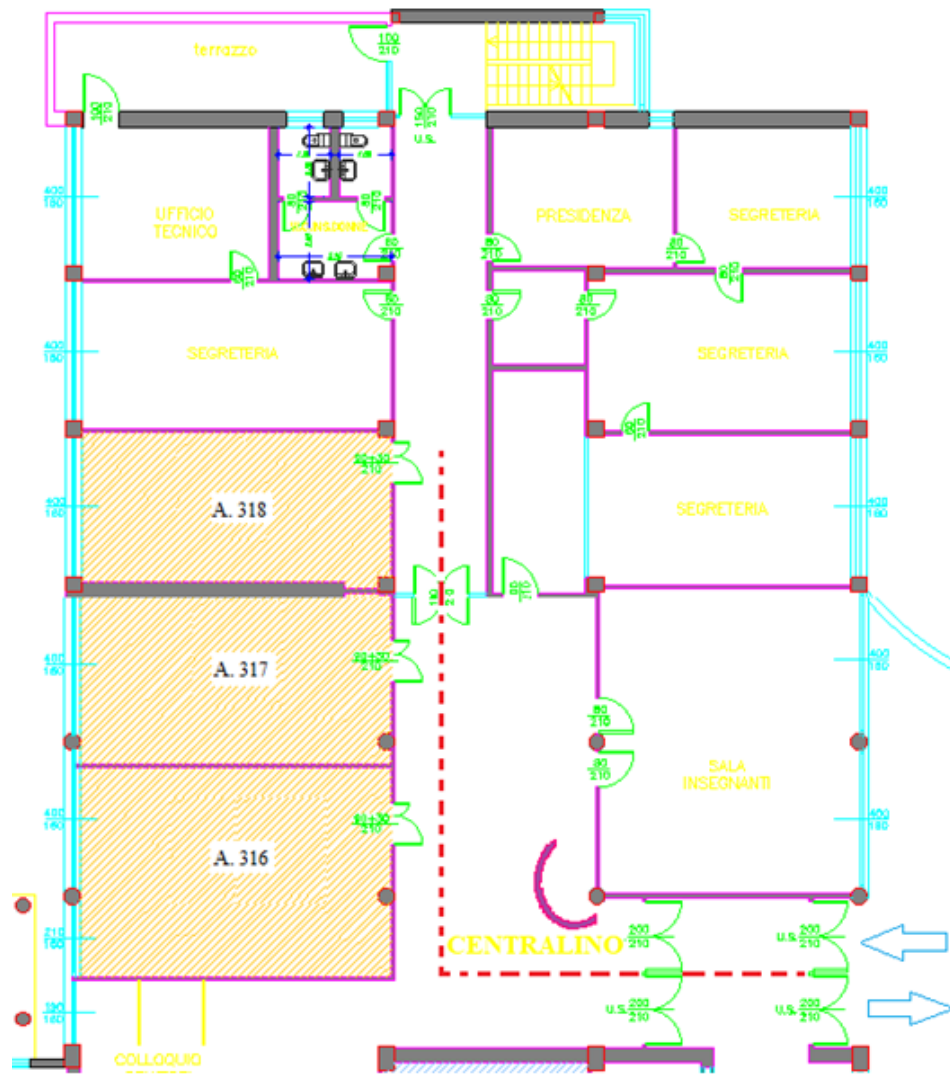


PIANTINA INGRESSO/USCITA ①

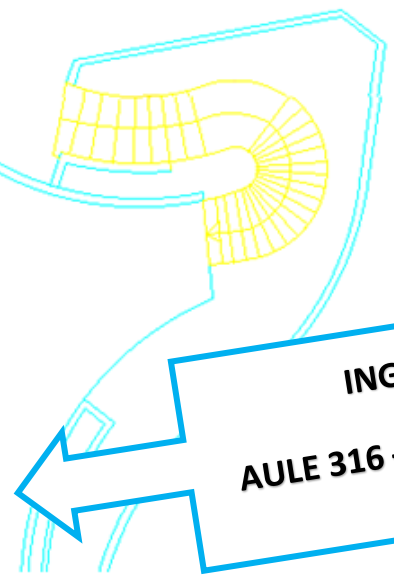


PIANTA PIANO SEMINTERRATO

PIANTINA INGRESSO/USCITA ②

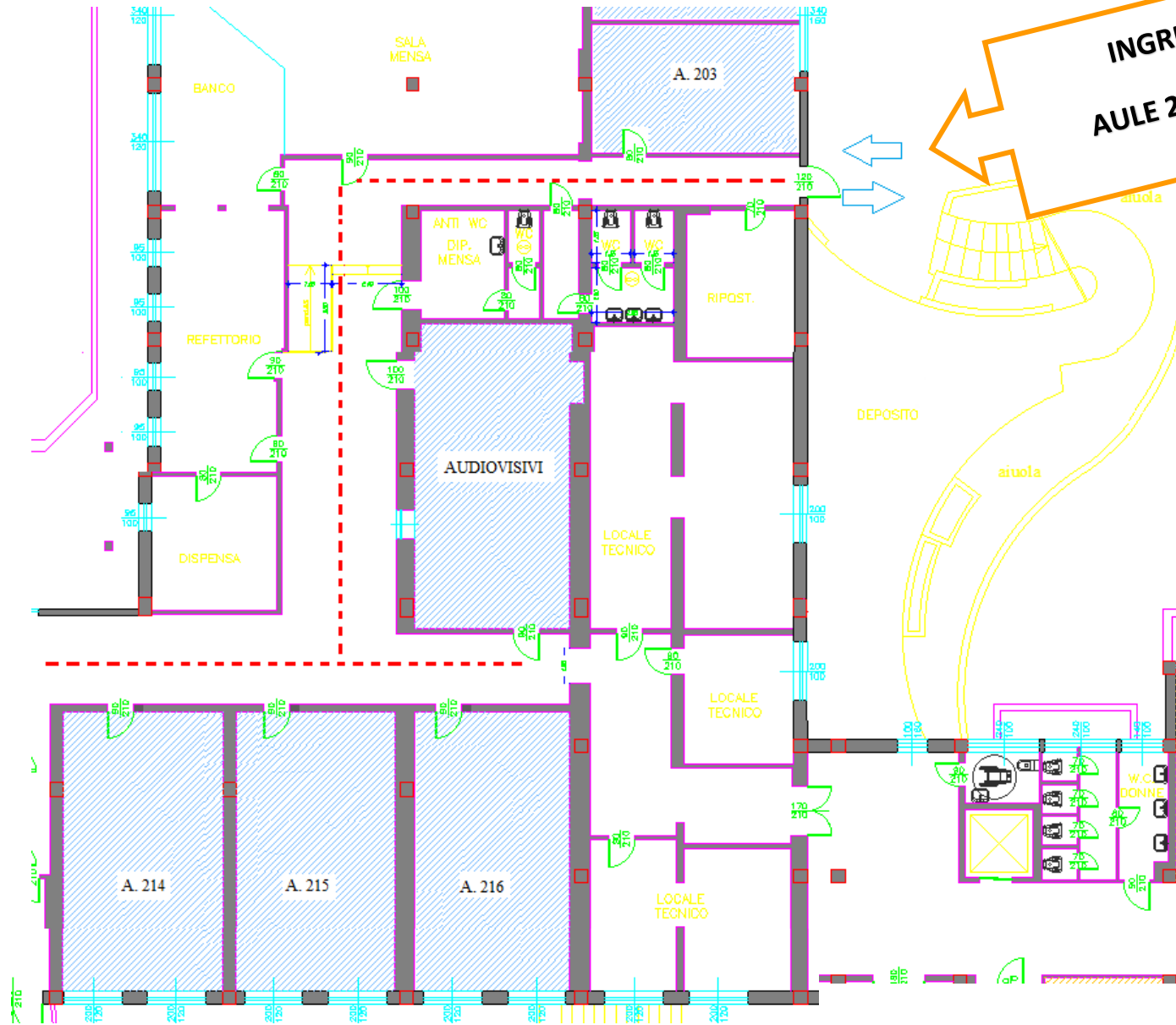


PIANTA PIANO PRIMO



INGRESSO/USCITA ②
AULE 316 – 317 – 318 – UFFICI – SALA
INSEGNANTI

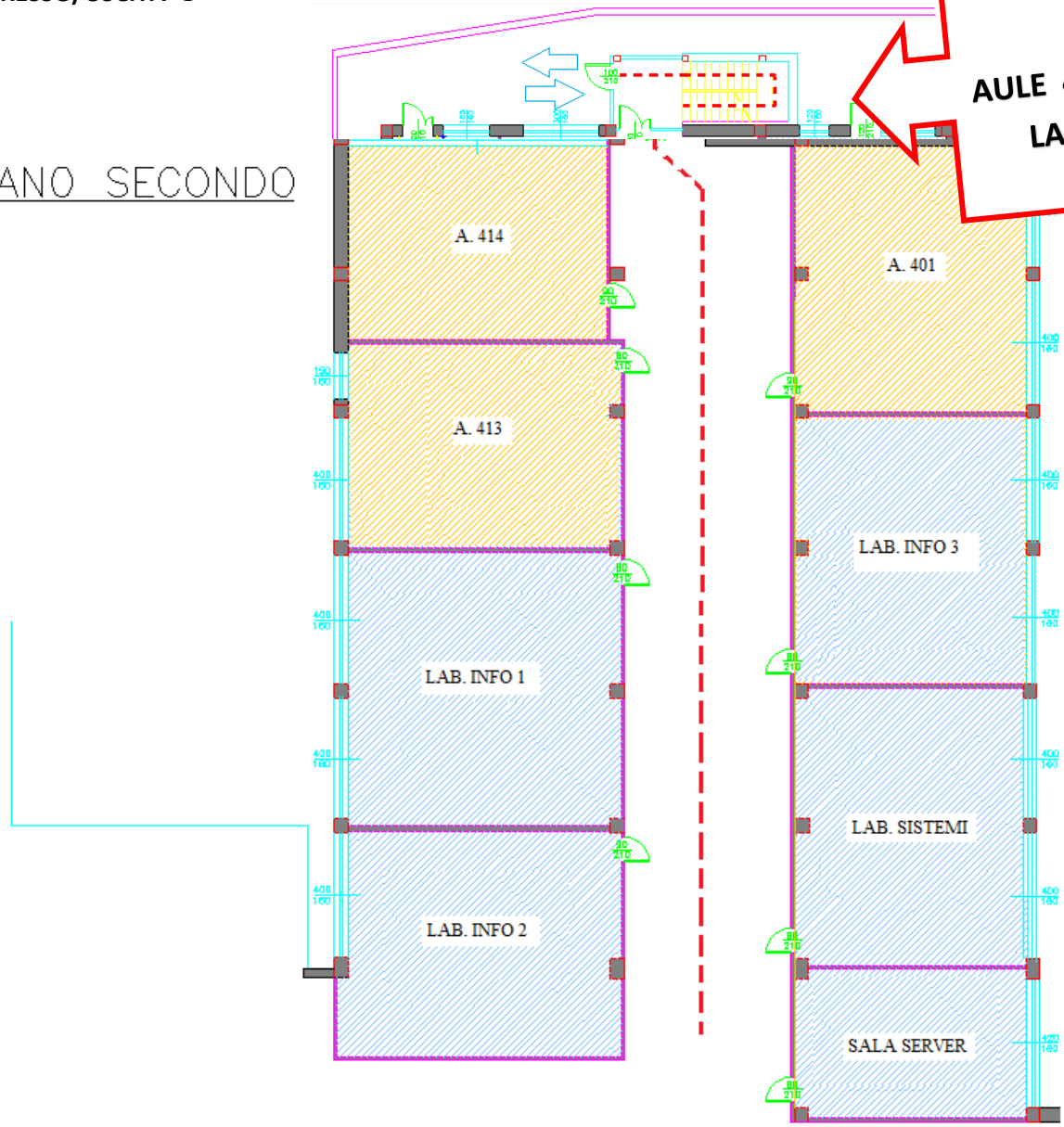
PIANTINA INGRESSO/USCITA ③



INGRESSO/USCITA ③
AULE 203 - 214 - 215 - 216
AUDIOVISIVI

PIANTINA INGRESSO/USCITA ④

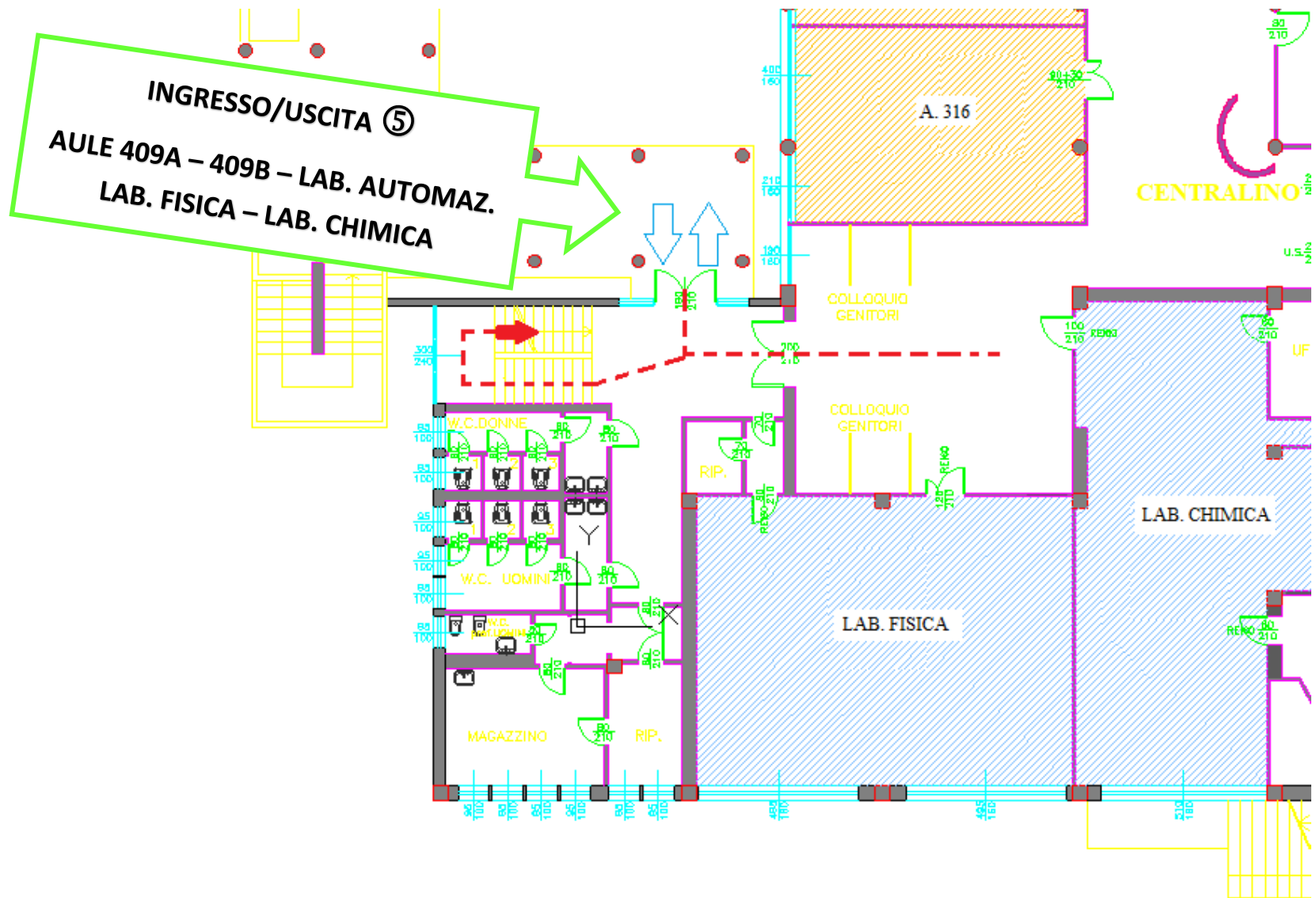
PIANTA PIANO SECONDO



INGRESSO/USCITA ④

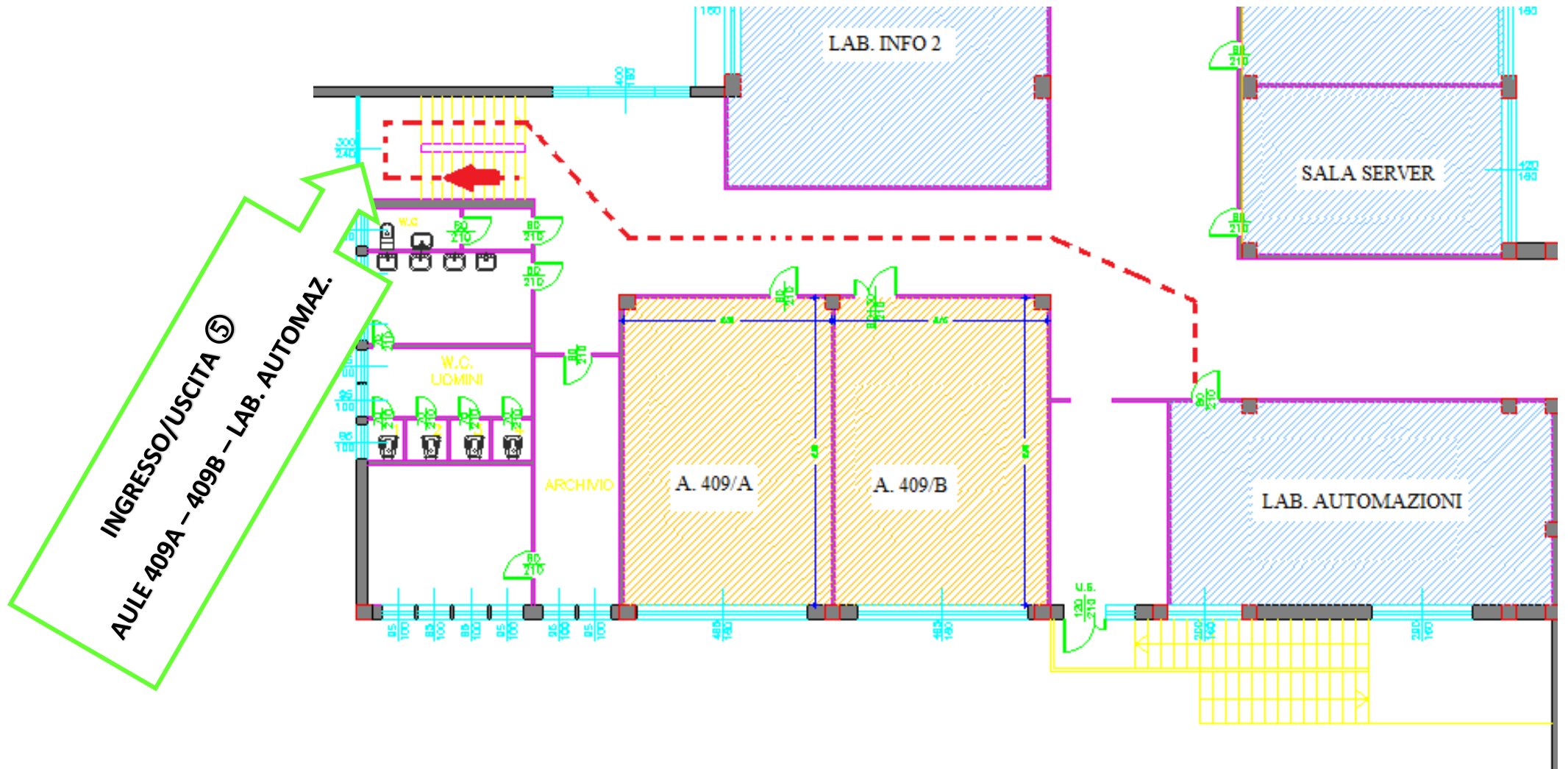
AULE 401 - 413 - 414 - LAB. INFO 1 - LAB. INFO 2
LAB. INFO 3 - LAB. SISTEMI - SALA SERVER

PIANTINA INGRESSO/USCITA ⑤

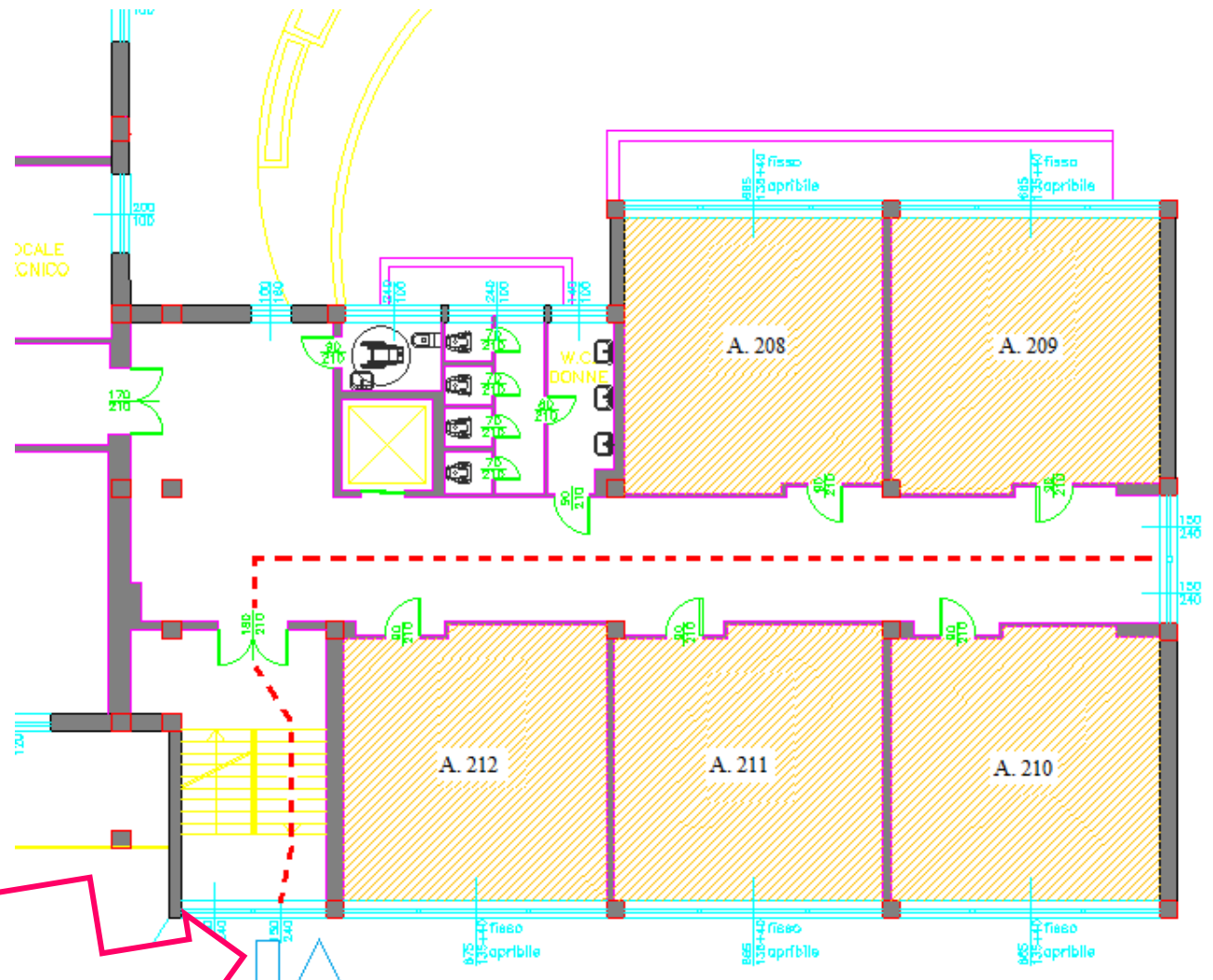


PIANTA PIANO PRIMO

PIANTINA INGRESSO/USCITA ⑤



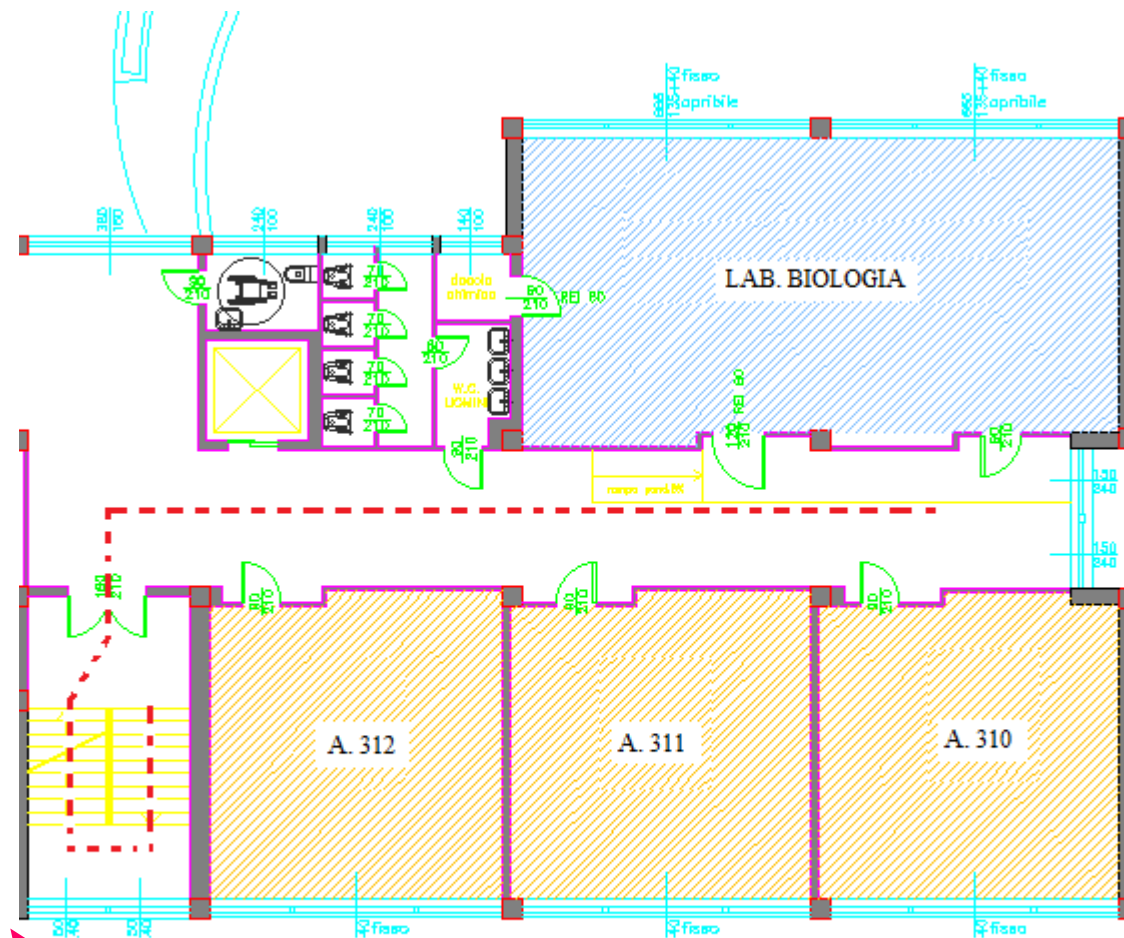
PIANTINA INGRESSO/USCITA ⑥



INGRESSO/USCITA ⑥
AULE 208 - 209 - 210 - 211 - 212

PIANTA PIANO RIALZATO

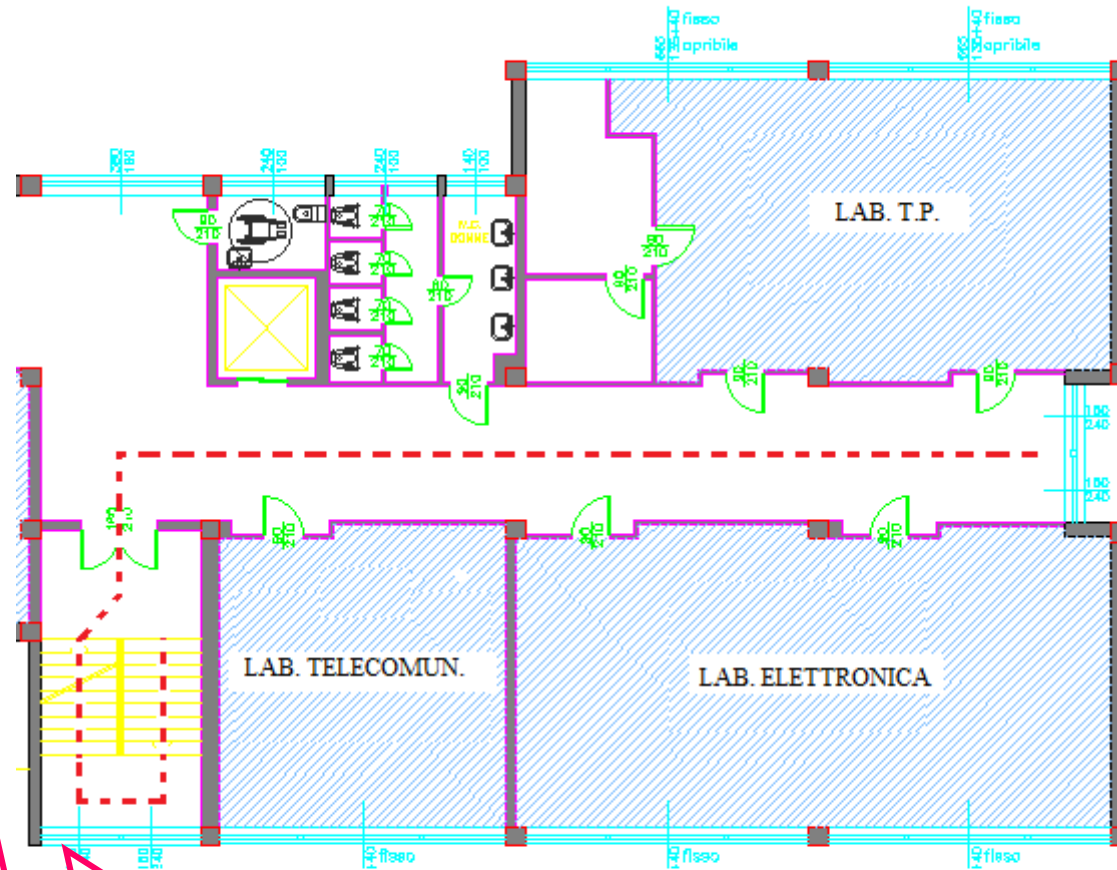
PIANTINA INGRESSO/USCITA ⑥



INGRESSO/USCITA ⑥
AULE 310 - 311 - 312 -
LAB. BIOLOGIA

PIANTA PIANO PRIMO

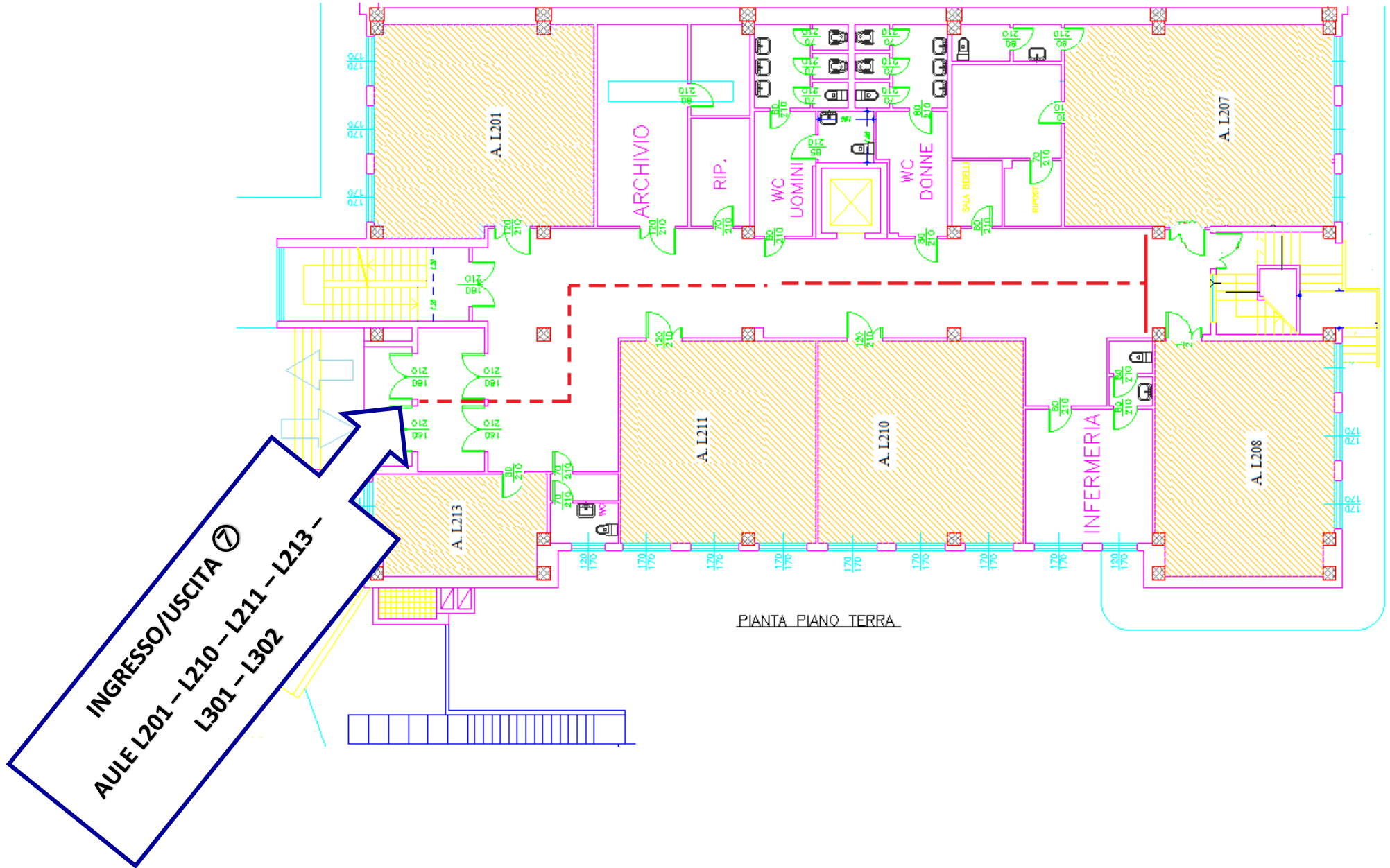
PIANTINA INGRESSO/USCITA ⑥



INGRESSO/USCITA ⑥
LAB. TELECOM. – LAB.
ELETTRONICA – LAB. T.P.

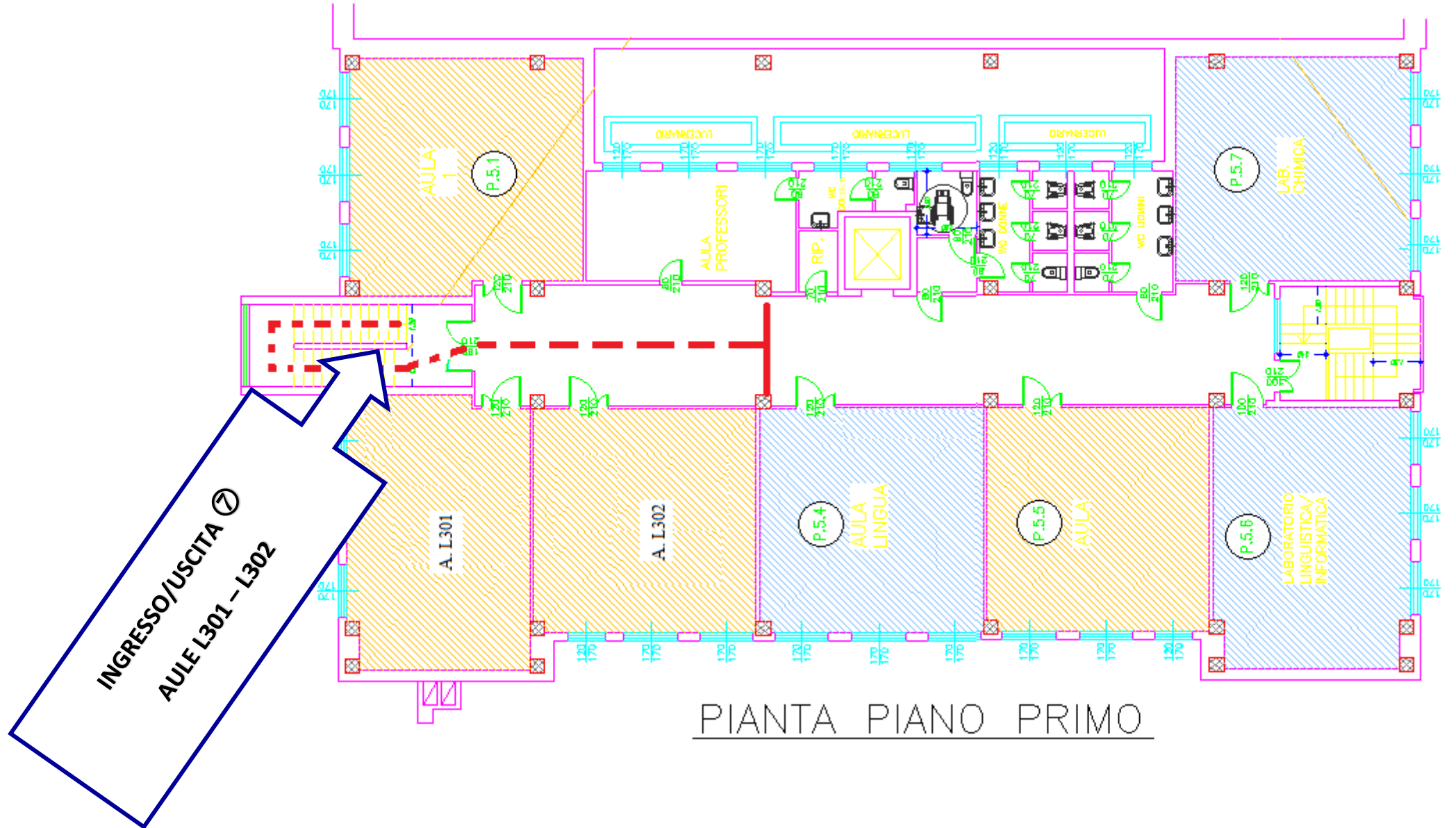
PIANTA PIANO SECONDO

PIANTINA INGRESSO/USCITA ⑦



PIANTA PIANO TERRA

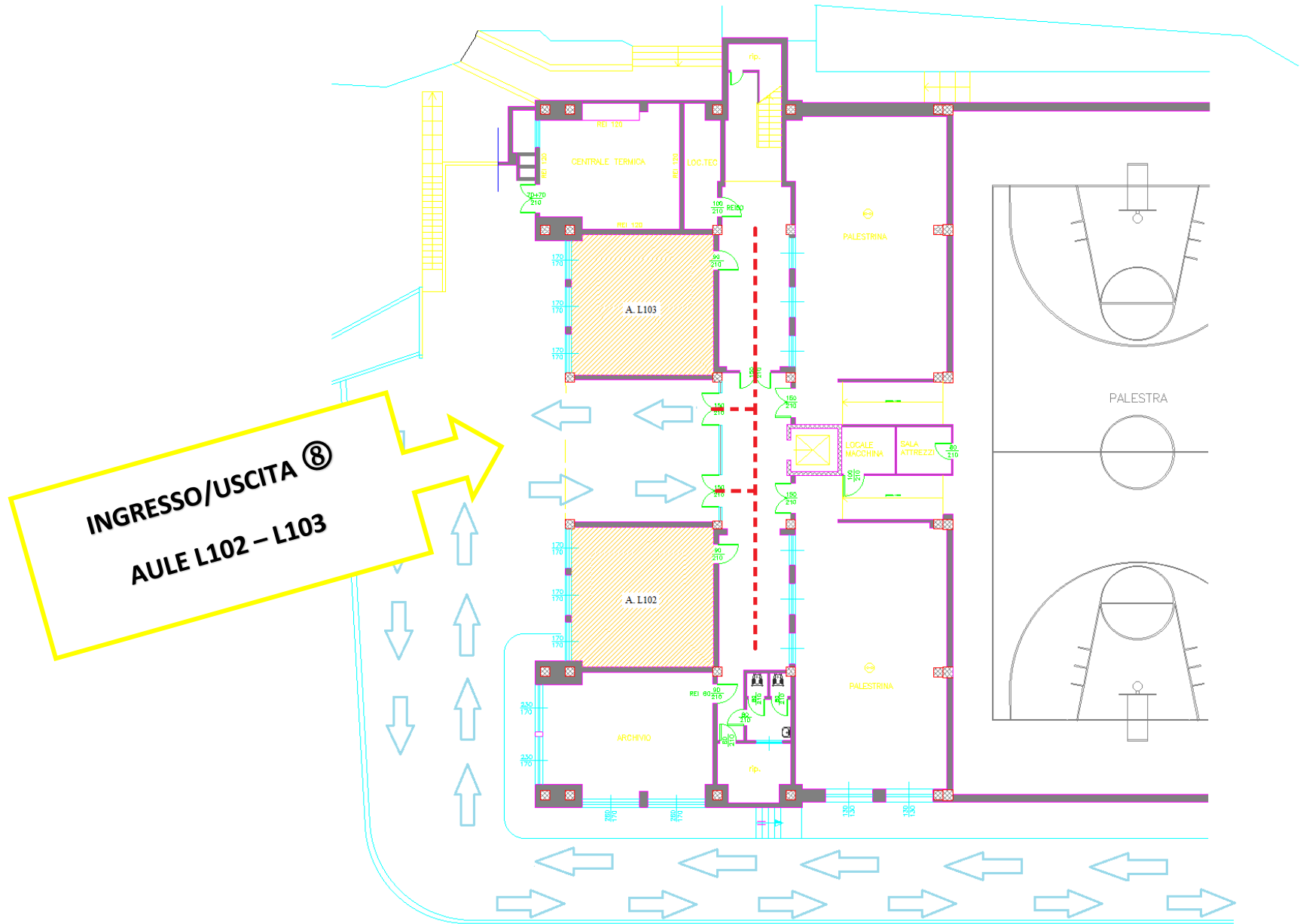
PIANTINA INGRESSO/USCITA ⑦



PIANTA PIANO PRIMO

PIANTINA INGRESSO/USCITA ⑧

PIANTA PIANO SEMINTERRATO



PIANTINA INGRESSO/USCITA ⑨

